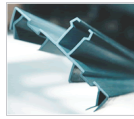


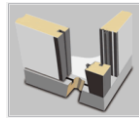
Сборно-щитовые холодильные камеры POLAIR

Помимо представленных стандартных камер и дверей, возможно изготовление камер и дверей любой конфигурации и размера!

- теплоизоляция - пенополиуретан, плотность 50 кг/м³;
- профессиональный способ соединения панелей «шип-паз» - легкость и быстрота сборки/разборки;
- возможна комплектация различными типами дверей: распашной, откатной, контейнерной;
- возможность увеличения размеров камеры за счёт расширительного пояса (набора панелей).



Шип



Трехслойная панель



Паз



Замок с аварийным открыванием двери



Модель	Объем, м3	Габаритные размеры, мм	Цена, руб.
КХН-2,94	2,94	1360x1360, h=2200, панель 80	43 100
КХН-4,41	4,41	1360x1960, h=2200, панель 80	48 700
КХН-6,61	6,61	1960x1960, h=2200, панель 80	56 500
КХН-7,71	7,71	2260x1960, h=2200, панель 80	63 200
КХН-8,81	8,81	1960x2560, h=2200, панель 80	66 700
КХН-11,02	11,02	1960x3160, h=2200, панель 80	76 600
КХН-11,75	11,75	2560x2560, h=2200, панель 80	82 100

ПРАЙС-ЛИСТ НА ДВЕРНЫЕ БЛОКИ УНИВЕРСАЛЬНЫЕ (распашная) световой проем 1850 x 800

Комплектация: комплект ручки и петель, пороговая накладка, метизы

80 мм	Цена, руб	100 мм	Цена, руб
1200x2040 мм	26 510	1200x2040 мм	26 000
1200x2300 мм	26 400	1200x2300 мм	27 570
1200x2560 мм	27 970	1200x2560 мм	30 350

ДВЕРНЫЕ БЛОКИ КОНТЕЙНЕРНЫЕ (световой проем 1200 x1850)

В состав дв.блока входят 2 боковые панели дв. проема с закладными элементами, панель-арка, 1800 x2040 (бок.пан.дв.пр. 2040*300-2шт; пан.-арка 1200*190)дверь и комплектующие для монтажа

ДВЕРЬ КОНТЕЙНЕРНАЯ Комплектация: комплект ручки и петель, комплект деталей для монтажа двери (2 стойки+перекладина+ пальцы латунные), 37 241

Комплект низкотемпературный (клапан, ПЭН двери) 3 487

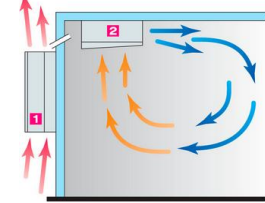
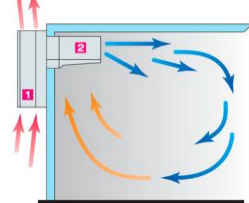
Ручка с замком двухсторонняя (комплект) 6 868

Расширительные пояса для КХН-2,94, КХН-6,61, КХН-11,75

Ширина камеры, мм	Ширина пояса, мм	Потолочная / половая панель, мм	Боковая панель 2 шт, мм	Цена, руб.
1360	300	1360x300	2040x300	6 964
	600	1360x600	2040x600	13 709
	900	1360x900	2040x900	20 918
	1200	1360x1200	2040x1200	27 908
1960	300	1960x300	2040x300	8 256
	600	1960x600	2040x600	16 513
	900	1960x900	2040x900	24 768
	1200	1960x1200	2040x1200	33 024
2560	300	2560x300	2040x300	9 536
	600	2560x600	2040x600	19 083
	900	2560x900	2040x900	28 619
	1200	2560x1200	2040x1200	38 153

МОНОБЛОКИ И СПЛИТ-СИСТЕМЫ POLAIR

- комплектующие самых надежных европейских производителей;
- равномерное распределение холодного воздуха по всему объему камеры;
- корпус из оцинкованного металла с полимерным покрытием;
- легкость монтажа, подключения и эксплуатации.

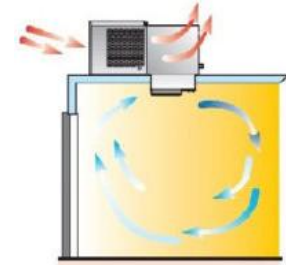


Моноблок	t, C	Цена, руб.	Объем камеры, м3	Произв-ть, Вт	Сплит-система	t, C	Цена, руб.
MM 111 R	-5...+10	34 900	4,0 - 10,1	511 - 1362 / 220В	SM 111 M	-10...+10	45 750
MM 115 R	-5...+10	39 400	6,5 - 12,6	732 - 1833 / 220В	SM 115 M	-10...+10	52 950
MM 218 R	-5...+10	47 400	9,7 - 16,0	923 - 2280 / 220В	SM 218 M	-10...+10	в разработке
MM 226 R	-5...+10	53 800	15,7 - 21,0	1324 - 3154 / 380В	SM 226 M	-10...+10	в разработке
MB 109 R	-20...-15	42 300	1,9 - 7,0	529 - 1161 / 220В	SB 109 M	-10...+10	57 750
MB 211 R	-20...-15	48 200	4,7 - 10,7	676 - 1474 / 220В	SB 211 M	-10...+10	в разработке
MB 214 R	-20...-15	58 600	6 - 13,6	1014 - 1505 / 380В	SB 214 M	-10...+10	в разработке
MM 109 S	-5...+10	35 300	3,5 - 9,5	424 - 1174 / 220В	SM 109 S	-10...+10	42 200
MM 111 S	-5...+10	39 000	4,0 - 10,1	511 - 1362 / 220В	SM 111 S	-10...+10	44 600
MM 113 S	-5...+10	42 000	5,5 - 11,4	651 - 1659 / 220В	SM 113 S	-10...+10	46 750
MM 115 S	-5...+10	44 000	6,5 - 12,6	732 - 1833 / 220В	SM 115 S	-10...+10	54 800
MM 218 S	-5...+10	49 950	9,7 - 16,0	923 - 2280 / 220В	SM 218 S	-10...+10	62 400
MM 222 S	-5...+10	55 350	12,5 - 19,5	1050 - 2718 / 380В	SM 222 S	-10...+10	68 300
MM 226 S	-5...+10	55 350	15,7 - 21,0	1324 - 3154 / 380В	SM 226 S	-10...+10	73 250
MM 232 S	-5...+10	84 400	28 - 30,0	1857 - 3868 / 380В	SM 232 S	-10...+10	93 900
			48,0 - 54,0	/ 380В	SM 337 S	-10...+10	95 100
			50,0 - 56,0	/ 380В	SM 342 S	-10...+10	140 783
MB 108 S	-25...-15	43 290	2 - 5,2	446 - 985 / 220В	SB 108 S	-25...-15	54 200
MB 109 S	-25...-15	52 500	2,6 - 7,0	529 - 1161 / 220В	SB 109 S	-25...-15	63 400
MB 211 S	-25...-15	53 750	4,7 - 10,7	676 - 1474 / 220В	SB 211 S	-25...-15	63 200
MB 214 S	-25...-15	63 250	6 - 13,6	1014 - 1505 / 380В	SB 214 S	-25...-15	68 850
MB 216 S	-25...-15	68 650	7,2 - 16,8	1210 - 1971 / 380В	SB 216 S	-25...-15	72 800
MB 220 S	-25...-16	123 291	12,5 - 26,5	1521 - 2095 / 380В			
Зимний комплект		13 100	18,0 - 31,0	1850 - 2200 / 380В	SB 328 S	-25...-15	135 013
Дист. управление		9 200	25,0 - 36,0	1950 - 2500 / 380В	SB 331 S	-25...-15	160 698

МОНОБЛОКИ ПОТОЛОЧНОГО ИСПОЛНЕНИЯ POLAIR



- комплектующие самых надежных европейских производителей;
- равномерное распределение холодного воздуха по всему объему камеры;
- корпус из оцинкованного металла с полимерным покрытием;
- легкость монтажа, подключения и эксплуатации.
- выносной пульт управления



Моноблок	t, С	Цена, руб.	Объём камеры, м3	Произв-ть, Вт
MM 109 ST	-5...+10	39 870	3,5 - 9,5	424 - 1174 / 220В
MM 113 ST	-5...+10	41 220	6,5 - 14,0	651 - 1659 / 220В
MM 115 ST	-5...+10	55 170	9,0 - 17,0	732 - 1833 / 220В
MB 109 ST	-20...-15	54 180	4,7 - 8,2	529 - 1161 / 220В
MB 214 ST	-20...-15	75 240	6,0 - 13,0	1014 - 1505 / 220В

РАСКЛАДКА ПАНЕЛЕЙ СТАНДАРТНЫХ КАМЕР POLAIR

